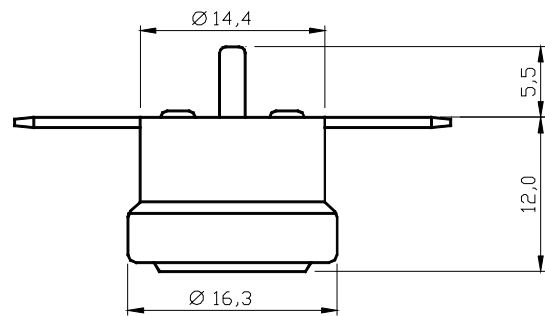


Temperaturwächter Typ KB

1/2"- Temperaturschalter mit manueller Rückstellung



Beschreibung: Temperaturschalter mit Bimetall-Schnappscheibe und manueller Rückstellung. Bei steigenden Temperaturen öffnet der Schalter seinen Kontakt (NC). Dieser Schaltertyp schaltet nicht automatisch zurück sondern muss von Hand per Druck auf den Rückstellpin wieder geschlossen werden.
Die Schalttemperatur ist werksseitig fest eingestellt und kann nachträglich nicht verändert werden.
Die Verschlusskappen sind mit unterschiedlichsten Befestigungsmöglichkeiten lieferbar (siehe Übersicht Bauformen).

Anwendung: In solchen Stromkreisen, in denen nach dem Ansprechen des thermischen Schutzelementes ein automatisches Wiedereinschalten aus Sicherheitsgründen unter allen Umständen verhindert werden soll. Erst durch das bewusste manuelle Zurückstellen des Thermoschalters wird der Stromkreis wieder geschlossen.
Einsatz z.B. in Heizungsanlagen und -geräten, medizinische Geräte, Industrieanlagen, Trocknungsgeräten usw.

Techn. Daten:

Schaltleistung:	VDE: 250VAC, 10 (1,6) A \geq 3.000 Schaltspiele
	250VAC, 16 (6,0) A \geq 1.000 Schaltspiele
	UL: 250VAC, 16 (6,0) A \geq 6.000 Schaltspiele
minimaler Schaltstrom:	\geq 50mA bei Ag-Kontakten, \geq 10mA bei vergoldeten Kontakten
Übergangswiderstand:	\leq 25m Ω bei Ag-Kontakten, \leq 10m Ω bei vergoldeten Kontakten
Bei Verwendung vergoldeter Kontakte nur für die Anwendung in Signalstromkreisen (kleine Spannungen und Ströme) !	
Spannungsfestigkeit:	2.000Veff, 50Hz zwischen el. Anschlüssen und Verschlusskappe 500Veff, 50Hz über die geöffneten Kontakte

Temperaturen:

Schalttemperaturen:	+25°C . . . +190°C (VDE: -25°C . . . +200°C)
→ Keine automatische Rückschaltung, auch nicht bei Temperaturen unter -30°C ←	
Umgebungstemperaturbereich:	- 25°C . . . +200°C
Standardtoleranzen:	\pm 3K, \pm 5K, \pm 8K andere oder kleinere Werte auf Anfrage

Prüfzeichen: Mit VDE-, UL- Zeichen lieferbar. Bei Bestellung angeben!

Anschlüsse: Flachstecker nach DIN 46244, Schraub-, Schweiß- oder Lötanschlüsse (siehe Übersicht Bauformen)

Hinweise: Für die Anschlusskonfiguration A004 mit 90° abgewinkelten Flachsteckern 6,3x0,8 können passende Anschlusskabel vom Typ CA244 (mit Dichtlippe) oder CA245 als Zubehör geliefert werden.
Lieferbar auch fertig konfektioniert mit kundenspezifischen Anschlussleitungen oder Litzen.

Beispiele Bauformen:



Die in den Datenblättern enthaltenen technischen Parameter gelten nur in Verbindung mit den bei uns im Hause bzw. beim Hersteller der Komponenten üblichen und angewandten Prüfmethoden und -einrichtungen. Bei Anwendung anderer Verfahren sind Differenzen zum Messergebnis möglich. Die Anpassung der Temperaturschalter und aller anderen durch unser Unternehmen vertriebenen Komponenten und der Nachweis der Eignung ist in jedem Fall vom Auftraggeber vorzunehmen. Eine Gewährleistung für Fehlanpassungen wird nicht übernommen. Änderungen, die dem technischen Fortschritt dienen, behalten wir uns vor.